



 **AHORRO  
ENERGÉTICO**

 **AUTO-  
INSERTABLE**

 **RÁPIDA  
y SEGURA**

**VELOCIDAD  
APERTURA  
hasta 3 m/s**



## **Ditec Sector Reset**

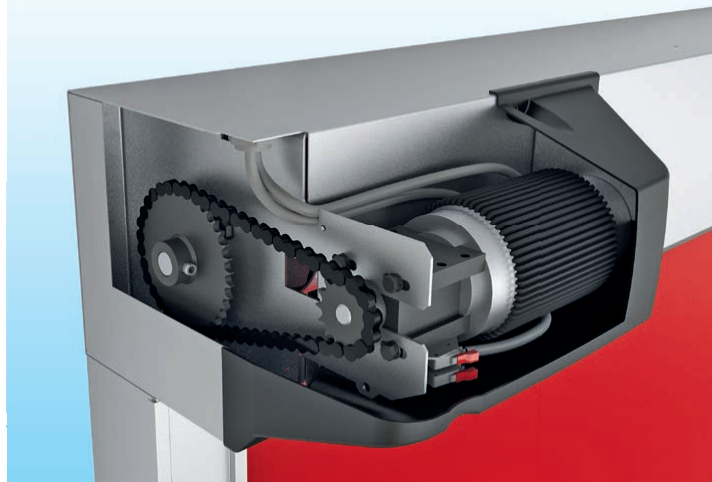
La mejor en eficiencia y seguridad

ES

# Ditec Sector Reset

Cuando se requiere la máxima eficiencia operativa, junto con los más altos niveles de seguridad, **Ditec Sector Reset** es la puerta rápida más fiable.

El excelente grado de resistencia y la máxima velocidad de funcionamiento garantizan ahorro energético y una mejor calidad del ambiente.



## AHORRO ENERGÉTICO

La estanqueidad de la junta está garantizada por las cremalleras laterales que corren en las guías Polyzeno autolubricantes; así minimiza la infiltración de aire, polvo y corrientes de aire.

La alta velocidad de Ditec Sector Reset reduce drásticamente el ciclo de apertura y cierre para mantener temperaturas constantes y ahorrar costes energéticos.

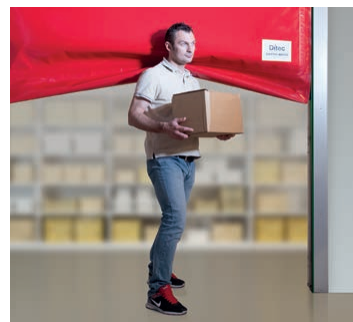
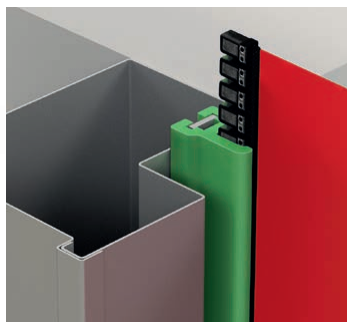
## SEGURIDAD

El telón y el borde inferior blando y deformable, sin ningún elemento rígido, no pueden lastimar a las personas ni dañar mercancías frágiles aun en caso de impacto accidental.

La re-apertura en caso de detección de obstáculos está siempre asegurada por SLE - Safety Linear Encoder, que es el dispositivo de seguridad más preciso y sensible (patente Ditec).

## AUTOINSERTABLE

La función autoinsertable del telón después de impactos accidentales garantiza un funcionamiento continuo de la puerta y minimiza el tiempo de inactividad; en caso de salida del telón causada por una colisión accidental durante el paso por la puerta, **el sistema reinicia automáticamente el telón y el funcionamiento normal de la puerta de alto rendimiento.**



## DISPOSITIVO ANTIPÁNICO EMERGENCIA

La seguridad está asegurada en cualquier situación de emergencia para permitir una **evacuación rápida**; incluso en caso de fallo de alimentación, el sistema semiautomático fácil para el usuario está conectado a los contrapesos y garantiza la re-apertura rápida y segura de la puerta.

Otra característica exclusiva es la maneta roja, disponible en ambos lados de la puerta, que permite la evacuación bidireccional. También está disponible con una **salida de emergencia** integrada en el telón flexible.



## CARACTERÍSTICAS TÉCNICAS

**Medida máx.**  
PL 6000 x PH 5000 mm

**Estructura de acero**  
El modelo estándar en acero galvanizado en caliente y disponible también en acero inoxidable AISI 304 o en pintura epoxídica en horno

**Velocidad de apertura**  
■ Hasta 3 m/s con 230 V monofásico con INVERTERmotion, con velocidades de apertura y cierre diferentes y ajustables  
■ 1,0 m/s con 400 V trifásico

**Resistencia al viento**  
■ Hasta clase 2

**Motorreductor**  
K10 para muy alta resistencia; incorporado

**Cuadro de maniobra**  
Botones pulsadores de membrana-abrir/apertura parcial/cierre/parada - con LED de señalización. SBS - Función de cerrado paso a paso en caso de presión de viento inesperada

**Telón flexible**  
Colores estándar (otros bajo pedido)



**Entrematic Italy S.p.A.**

Via Mons. Banfi, 3 • 21042 Caronno P.lla (VA) • Italy  
Tel +39 02 963911 • Fax: +39 02 9650314  
ditec@entrematic.com  
www.ditecentrematic.com • www.entrematic.com

Cod. A205E - 11/2015  
Ditec Sector Reset  
gdp milano 158065

Está presente en: Francia, Alemania, Portugal, España, Turquía, Estados Unidos y Canadá.  
Para direcciones y contactos visite nuestra página web [www.ditecentrematic.com](http://www.ditecentrematic.com)

