



SEGURO

24V
VIRTUAL
ENCODER

DE FÁCIL
INSTALACIÓN



GAMA
COMPLETA



Dítec PWR

ES

Automatismo para cancelas batientes
con hojas de hasta 5 m

Ditec PWR | una gama completa

Ditec PWR es la nueva gama de operadores electromecánicos para cancelas batientes en usos residenciales, en comunidades de vecinos y en industrias. Están diseñados y desarrollados para garantizar la calidad, la resistencia y para facilitar la instalación y el mantenimiento. Serie completa compuesta de: un motor para hojas de hasta 2,5 m (Ditec PWR 25), un motor para hojas de hasta 3,5 m (Ditec PWR 35), un motor para hojas de hasta 4 m (Ditec PWR 40) y tres motores para hojas de hasta 5 m (Ditec PWR 50).

Ditec PWR 25 | Para hoja de hasta 2,5 m



Ditec PWR 35 | Para hoja de hasta 3,5 m



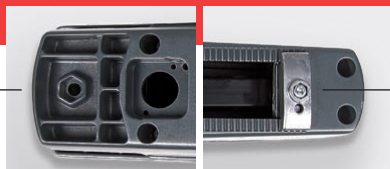
INSTALACIÓN simplificada

- **automatismos con topes mecánicos en apertura y cierre**, asimétricos para una regulación exacta del batiente
- **instalación con una mano**: la forma hexagonal evita el uso de una segunda herramienta y te ayuda a fijar el operador sobre la columna
- **placas pretaladradas** para una instalación rápida, incluye un **buje resistente** para una mejor distribución de las fuerzas en el perno de enganche delantero

EL AUTOMATISMO ADECUADO a todas las aplicaciones

- predisposición para el **desbloqueo manual a distancia**, útil en caso de emergencia para desbloquear un automatismo inalcanzable (por ejemplo, un automatismo en una hoja ciega, bloqueada en apertura contra una pared o sin peatonal adicional)
- predisposición de **finales de carrera magnéticos** (sólo en PWR35H) para una regulación más fina de las deceleraciones en la apertura y el cierre
- solución ideal para aplicaciones que necesitan **aperturas y cierres rápidos**: 10 s/90° para Ditec PWR 25 y 14 s/90° para Ditec PWR 35

Forma exagonal



Topes mecánicos asimétricos

Final de carrera magnético para PWR35H



NUESTRA FUERZA A SU SERVICIO

Una gama completa. Un equipo de especialistas. Tecnología y diseño de excelencia. Una pasión que nos distingue.

Entrematic es un socio comercial con una oferta completa en el sector de los sistemas de entrada automáticos que combina competencia especializada y marcas de gran fama.

La marca Ditec, líder mundial desde hace más de 40 años, ofrece una gama completa de automatismos para cancelas, puertas automáticas y puertas rápidas.

Normstahl
ENTRE/MATIC

DYNACO
ENTRE/MATIC

NERGECO
ENTRE/MATIC

Ditec
ENTRE/MATIC

em
ENTRE/MATIC

Amarr
ENTRE/MATIC

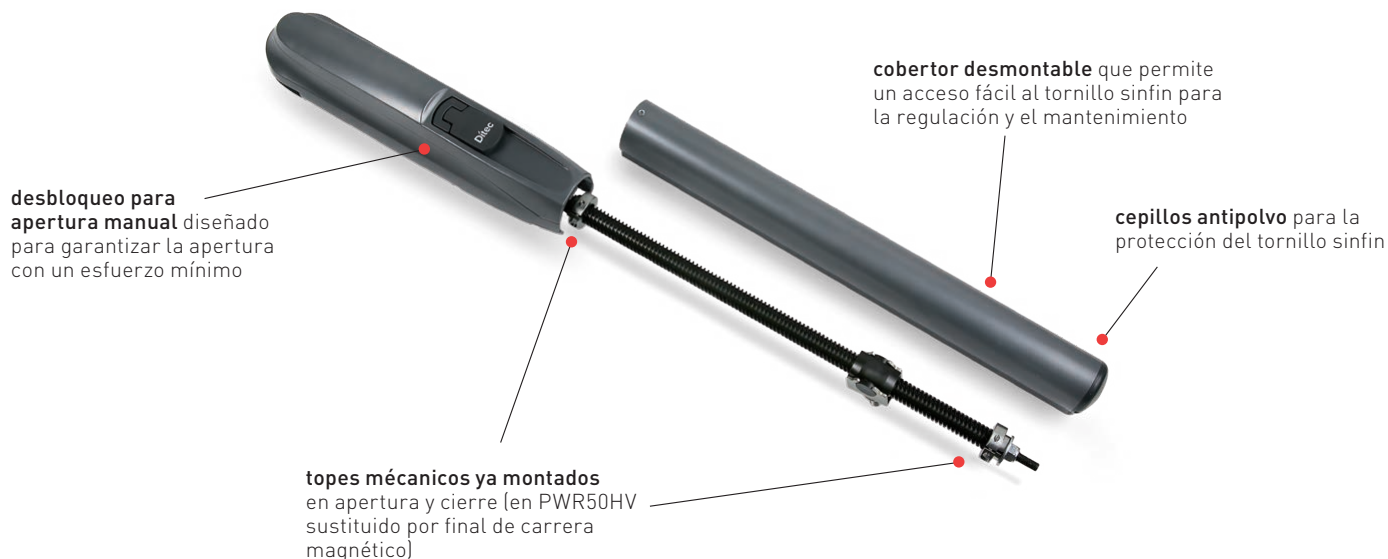
KELLEY
ENTRE/MATIC

SERCO
ENTRE/MATIC

Ditec PWR | sinónimo de seguridad

Ditec PWR 40 | Para hoja de hasta 4 m

Ditec PWR 50 | Para hoja de hasta 5 m



REGULACIONES SIMPLES, instalación veloz

- regulación exacta de los topes mecánicos directamente en el tornillo sinfin (PWR40H, PWR50H y PWR50HR). Finales de carrera magnéticos ya montados y cableados (PWR50HV)
- placa de fijación perforada para una soldadura simple y veloz del soporte



PLENO CUMPLIMIENTO DE LAS DIRECTIVAS Y LAS NORMAS DE LA UE



- 2014/30/UE - EMCD - Directiva de compatibilidad electromagnética
- 2014/53/UE - RED - Directiva de aparatos radioeléctricos
- 2006/42/CE - Directiva de máquinas (Anexo II-B; Anexo II-A; Anexo I-capítulo 1)

Nota: certificado TÜV con LCU40H

Un automatismo con mil ventajas



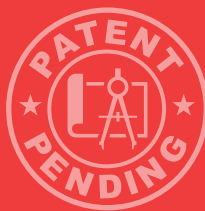
**¡TU TIEMPO ES PRECIOSO,
no lo pierdas!**

¡Sabemos lo importante que es tu tiempo! Por este motivo hemos patentado dos novedades que te permitirán hacer más rápidamente algunas operaciones de montaje y mantenimiento.

Utillaje de montaje

¡Reduce en un 60% el tiempo necesario para instalar los nuevos motores de la serie PWR!

El utillaje está dotado de un nivel de burbuja para una nivelación perfecta de las unidades en una sola operación y sin necesidad de realizar más mediciones.



Válvula de inyección de grasa

Gracias a la válvula de engrasado protegida en el interior del hueco de desbloqueo manual, **es posible añadir lubricante universal (tipo EP1) sin desmontar el servomotor**, sino utilizando simplemente una pistola de engrase manual.

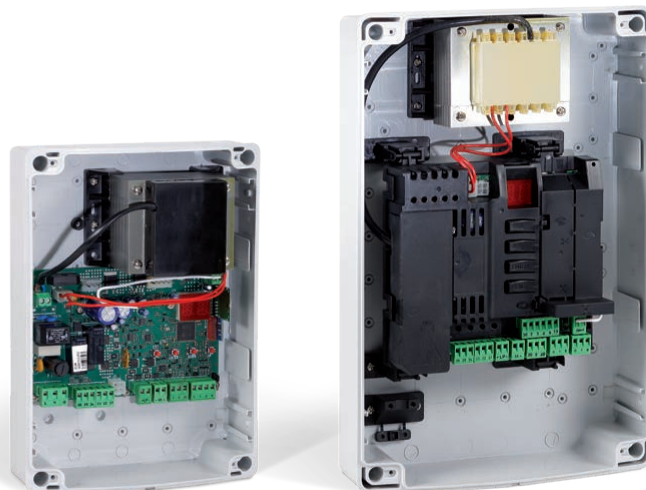


UN NUEVO PILOTO

para lograr el máximo de las prestaciones

- **procedimiento de autoaprendizaje** facilitado por el display y por los botones de navegación para una configuración del automatismo en pocos pasos
- **regulación completa** de la velocidad, de la aceleración y de los arranques
- **protección plástica** de la tarjeta
- **Green Mode** para garantizar el ahorro de energía en modo standby
- **diagnóstico** con registro de datos y software de análisis de datos son algunas de las funciones disponibles en los nuevos cuadros LCU30H y LCU40H.

Para más información acerca de los cuadros, consulta la documentación específica



ROBUSTO Y FIABLE

La garantía de un automatismo resistente al tiempo y a la intemperie: **fundiciones de aluminio, soportes resistentes y placas** diseñadas para soportar las fuerzas de torsión y de corte durante el movimiento. ¡Y no solo eso! **Tornillos sinfin con tratamiento de cataforesis** para evitar la formación de óxido y **protección del tornillo sinfin** con protector plástico (PWR 25 y 35) o con cepillos antipolvo (PWR 40 y 50). Además, ha pasado con éxito los ensayos de resistencia a la corrosión (ISO 9227) y de resistencia a los daños por radiación UV (ISO 4892).

FÁCILES DE ELEGIR, LOS ACCESORIOS ESPECÍFICOS

Utillaje de instalación

para un montaje veloz de los pistones



Finales de carrera magnéticos

para PWR35H

para PWR40H, PWR50H y PWR50HR



Desbloqueo manual a distancia

para PWR25H y para PWR35H



**TAMBIÉN
DISPONIBLE
EN KIT**

24V
VIRTUAL
ENCODER

24V SEGURO

La tecnología con encoder virtual 24 Vcc permite un control electrónico constante de las fuerzas de impacto y una detección inmediata de los obstáculos, garantizando la parada del automatismo o la inversión del movimiento (si está configurada).

Y, si esto no basta, puedes utilizar los finales de carrera magnéticos (en PWR 35, en PWR 40 o ya montados en PWR 50). Además, en caso de falta de suministro eléctrico, el cuadro electrónico interviene activando las baterías que permiten el funcionamiento correcto de la instalación.



DE FÁCIL INSTALACIÓN

Procedimiento de instalación simple y rápido gracias a opciones de diseño específicas: **utillaje para el montaje rápido**, **placas de fijación** pretaladradas y **topes mecánicos** que sólo deben ser ajustados, son sólo algunas de las novedades disponibles para la gama PWR.



GAMA COMPLETA

Elige el Ditec PWR de acuerdo a tus necesidades.

Por longitud de la hoja:

- versión para hoja de hasta 2,5 m (PWR 25), para hoja de hasta 3,5 m (PWR 35), para hoja de hasta 4 m (PWR 40) y para hoja de hasta 5 m (PWR 50);

Por número de ciclos:

- versión para uso frecuente (PWR 25), intenso (PWR 35 y PWR 40) o muy intenso (PWR 50)

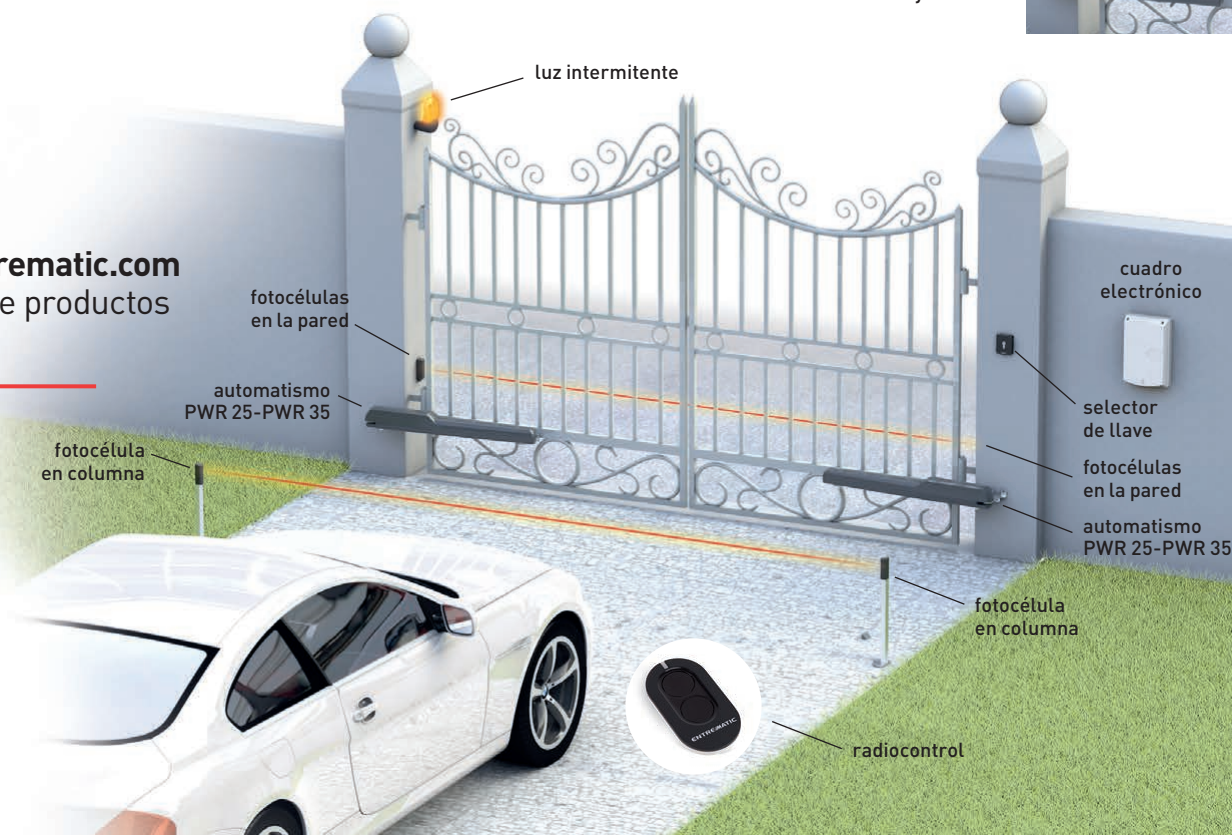
Versión irreversible o reversible.

Ejemplo de instalación

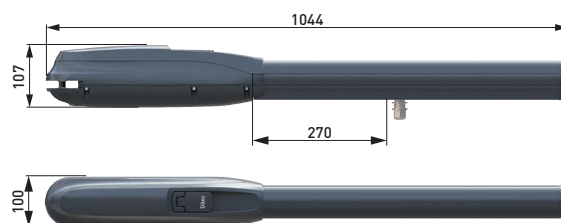
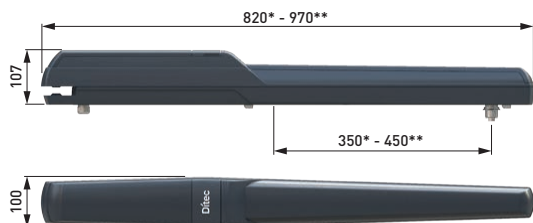
Esquema de instalación aplicable también con la versión PWR40 y PWR 50



¡Descubre en www.ditecentrematic.com toda la gama de productos marca Ditec!



*Ditec PWR25H
**Ditec PWR35H



Ditec PWR40H
Ditec PWR50H
Ditec PWR50HV
Ditec PWR50HR

Características técnicas

Descripción	PWR25H	PWR35H	PWR40H	PWR50H	PWR50HV	PWR50HR
Automatismo electromecánico	irreversible, para ancho de hoja de hasta 2,5 m	irreversible, para ancho de hoja de hasta 3,5 m	irreversible, para ancho de hoja de hasta 4 m	irreversible, para ancho de hoja de hasta 5 m	irreversible, para ancho de hoja de hasta 5 m	reversible, para ancho de hoja de hasta 5 m
Control de carrera	stop mecánico	stop mecánico (final de carrera magnético opcional)	stop mecánico (final de carrera magnético opcional)	stop mecánico (final de carrera magnético opcional)	final de carrera magnético (stop mecánico opcional)	stop mecánico (final de carrera magnético opcional)
Capacidad máxima	400 kg x 1,5 m 200 kg x 2,5 m	600 kg x 1,75 m 250 kg x 3,5 m	700 kg x 1,75 m 250 kg x 4 m	800 kg x 1,75 m 280 kg x 5 m	800 kg x 1,75 m 280 kg x 5 m	800 kg x 1,75 m 280 kg x 5 m
Suministro eléctrico	24 Vcc					
Energía máxima	5 A	5,5 A	4 A	12 A	12 A	12 A
Potencia absorbida	55 W nom. / 120 W max	65 W nom. / 132 W max	60 W nom. / 100 W max	65 W nom. / 288 W max	65 W nom. / 288 W max	65 W nom. / 288 W max
Empuje	2000 N	3000 N	4000 N	6000 N	6000 N	6000 N
Tiempo de apertura	10÷60 s / 90°	14÷80 s / 90°	20÷120 s / 90°	14÷80 s / 90°	14÷80 s / 90°	14÷80 s / 90°
Recorrido de trabajo máx.	350 mm	450 mm	500 mm	500 mm	500 mm	500 mm
Automatismo apertura máxima	110°	110°	120°	120°	120°	120°
Intermitencia	30 ciclos consecutivos a 20°C	50 ciclos consecutivos a 20°C	60 ciclos consecutivos a 20°C	60 ciclos consecutivos a 20°C	60 ciclos consecutivos a 20°C	60 ciclos consecutivos a 20°C
Ciclo de trabajo	frecuente hasta 150 000 ciclos	intensivo hasta 300 000 ciclos	intensivo hasta 350 000 ciclos	muy intensivo hasta 450 000 ciclos	muy intensivo hasta 450 000 ciclos	alta resistencia hasta 600 000 ciclos
Sistema de desbloqueo para apertura manual	operado por llave	operado por llave	operado por llave	operado por llave	operado por llave	operado por llave
Temperatura de funcionamiento	-20°C / +55°C (-35°C / +55°C con NIO activado)					
Grado de protección	IP44	IP44	IP44	IP44	IP44	IP44
Peso (kg)	7,8	9	10,5	10,5	10,5	10,5
Panel de control	LCU30H o LCU40H	LCU30H o LCU40H	LCU30H o LCU40H	LCU40H	LCU40H	LCU40H

Principales funciones de la instalación

Descripción	LCU30H	LCU40H
Cuadro electrónico	para 1 o 2 motores de 24 Vcc con decodificador de radio incorporado y módulo receptor de 433 MHz	para 1 o 2 motores de 24 Vcc con decodificador de radio incorporado y módulo receptor de 433 MHz
Módulo receptor intercambiable 433MHz --> 868MHz	■	■
Alimentación de red	230 V - 50/60 Hz	230 V - 50/60 Hz
Baterías	■ (con accesorio opcional)	■ (con accesorio opcional)
Alimentación de motor	24 Vcc / 2 x 6 A	24 Vcc / 2 x 12 A
Alimentación de accesorios	24 Vcc / 0,3 A directo - 0,5 A máx	24 Vcc / 0,5 A directo
Electrocerradura	■	■
Luz intermitente	24 Vcc	24 Vcc
Piloto de automatismo abierto	Compartido con electrocerradura o luz intermitente	■
Predisposición de final de carrera	■	■
Encoder virtual (gestión de las velocidades y de las deceleraciones)	■	■
Regulación de los parámetros	desde el display	desde el display
Frenada / ralentización	■	■
Soft Start / Soft Stop	■	■
Regulación del tiempo de maniobra	■	■
Mando de apertura	■	■
Mando de apertura parcial	■	■
Mando de cierre	■	■
Mando de stop	■	■
Mando paso a paso	■	■
Mando de hombre presente	■	■
Tiempo de cierre automático regulable	■	■
Gestión del contacto cierre automático	■	■
Seguridad de parada (parada de emergencia)	■	■
Seguridad en cierre (inversión)	■	■
Función safety test (para dispositivos de seguridad autocontrolados)	■	■
NIO - Sistema anticongelación	■	■
Green mode (consumo en modo standby <1 W)	■	■
Registro de datos integrado (contadores y cronología de las últimas alarmas)	■ (se puede visualizar en el display)	■ (se puede visualizar en el display y en PC con SW Amigo)
Registro de datos ampliado en la tarjeta microSD (registro detallado de todos los eventos)	■	■ (se puede visualizar en PC con SW Amigo)
Actualización del FW por medio de USB / MicroSD	■	■
Temperatura de funcionamiento	-20°C / +55°C (-35°C / +55°C con NIO activado)	-20°C / +55°C (-35°C / +55°C con NIO activado)
Grado de protección	IP55	IP55
Dimensiones del producto (mm)	187x261x105	238x357x120



Entrematic Italy S.p.A.

Largo U. Boccioni, 1 • 21040 Origgio (VA) • Italy

Tel +39 02 963911 • Fax: +39 02 9650314

ditec@entrematic.com

www.ditecentrematic.com • www.entrematic.com

Cod. N214E - 11/2019

Ditec PWR

gdp milano 170365

